



Lampe de table en verre soufflé par Toni Zuccheri

Toni Zuccheri

MANUFACTURE :
VeArt, Murano (IT)

PÉRIODE :
Autour de 1970

DIMENSIONS :
Hauteur : 15 3/4 in. (40 cm) | Largeur : 14 11/64 in. (36 cm) |
Profondeur : 14 11/64 in. (36 cm)

REFERENCE :
A11_50

À propos Lampe de table en verre soufflé par Toni Zuccheri

Lampe de table en verre soufflé reposant sur une base en acier chromé par Toni Zuccheri, VeArt – Murano, Italie, autour de 1970. La pièce se compose d'un diffuseur en verre épais, de forme largement évasée et légèrement aplatie, reposant sur une base cylindrique en verre opalin maintenue par une structure en métal chromé. Ce motif, semblant se déployer depuis le cœur de la pièce, évoque une matière en fusion figée dans le verre, conférant à la lampe une dimension à la fois expérimentale et poétique. À l'allumage, la lumière révèle toute la profondeur du décor, accentuant les contrastes entre opacité et translucidité.

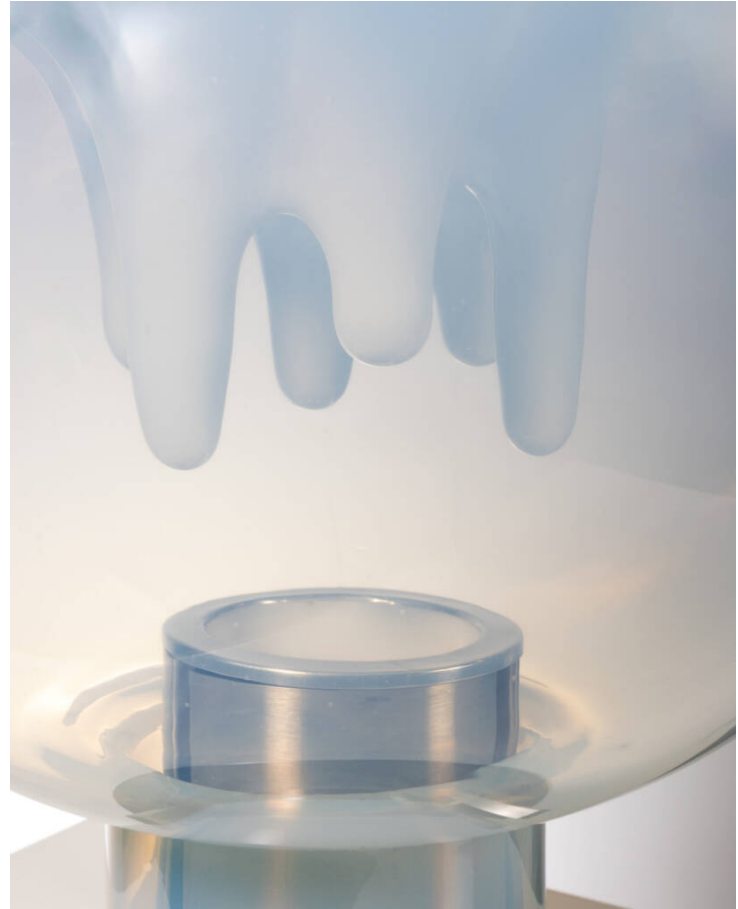
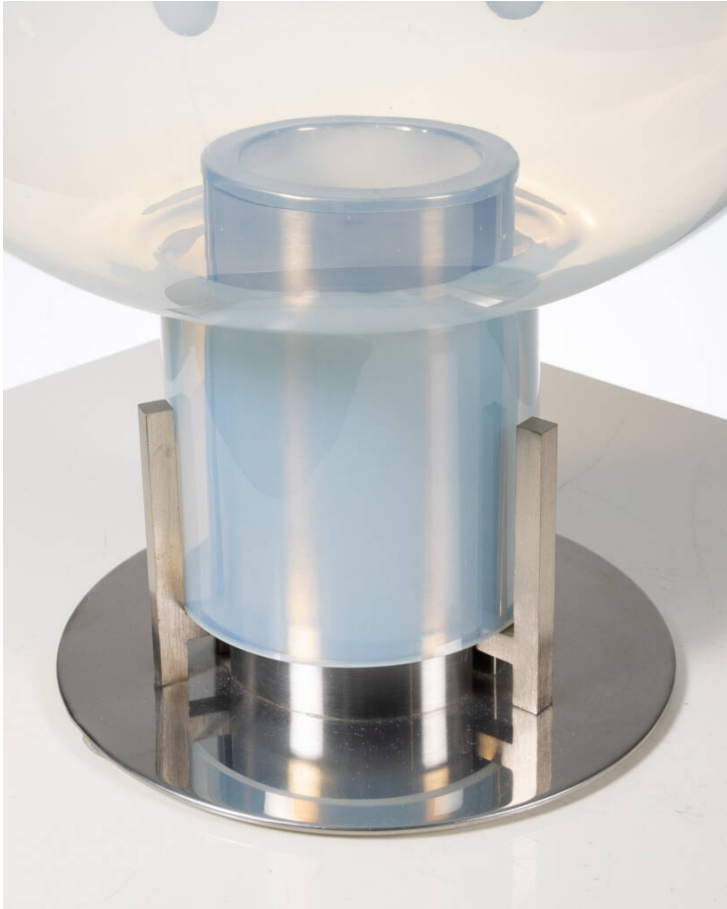
À savoir

Bon état, électrification d'origine.

unforget. XXth century
decorative
arts



unforget. XXth century
decorative
arts



unforget. XXth century
decorative
arts

