



## Faraona (Pintade) par Toni Zuccheri

Toni Zuccheri

---

### MANUFACTURE :

Venini Murano

### PÉRIODE :

Le modèle dessiné en 1964

### DIMENSIONS :

Hauteur : 16 9/64 in. (41 cm) | Largeur : 13 25/64 in. (34 cm) |  
Profondeur : 6 19/64 in. (16 cm)

### REFERENCE :

UJ02\_02

## À propos Faraona (Pintade) par Toni Zuccheri

Sculpture – Faraona (Pintade) en murrine reposant sur des pieds en bronze par Toni Zuccheri. Sculpture en verre soufflé de Murano réalisée selon la technique de la murrine, conçue par Toni Zuccheri pour la verrerie Venini. La pièce représente une pintade stylisée, dont le volume ovoïde du corps est entièrement animé d'un décor serré de murrines gris et blanc, évoquant le plumage caractéristique de l'animal. Ce traitement texturé, presque pointilliste, capte la lumière et confère à la surface une vibration optique remarquable. Le contraste est accentué par un long cou en verre bleu profond, traité en coulées verticales légèrement irrégulières, surmonté d'une tête blanche aux accents expressifs, ponctuée de détails noirs et orangés. Reposant sur un piétement en bronze finement travaillé, la sculpture se situe à la frontière de l'objet décoratif et de la sculpture animalière. Elle illustre parfaitement les recherches menées par Toni Zuccheri chez Venini, où l'expérimentation technique du verre s'allie à une approche libre et presque graphique de la forme.

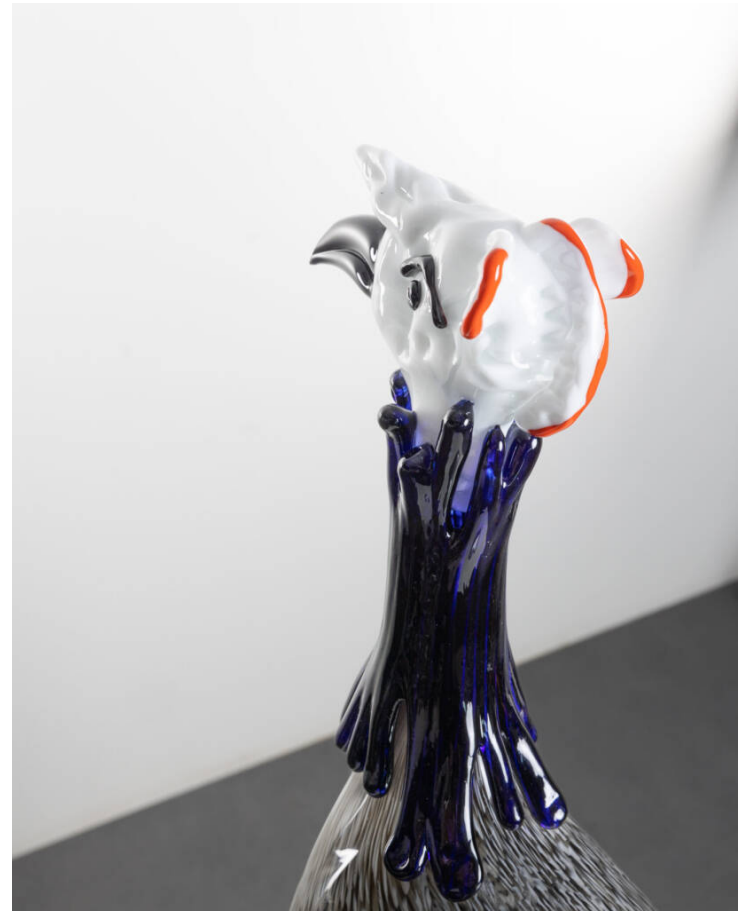
## À savoir

LIT. : Toni Zuccheri, Exhibition catalog "Stanze del Vetro" 2021, Marino Barovier and Carla Sonigo, Skira, page de couverture, p184,185. | Exposé : 32<sup>ème</sup> biennale de Venise en 1964. | Signé et numéroté sur le corps "venini italia" et "100/87" - Etiquette d'origine.

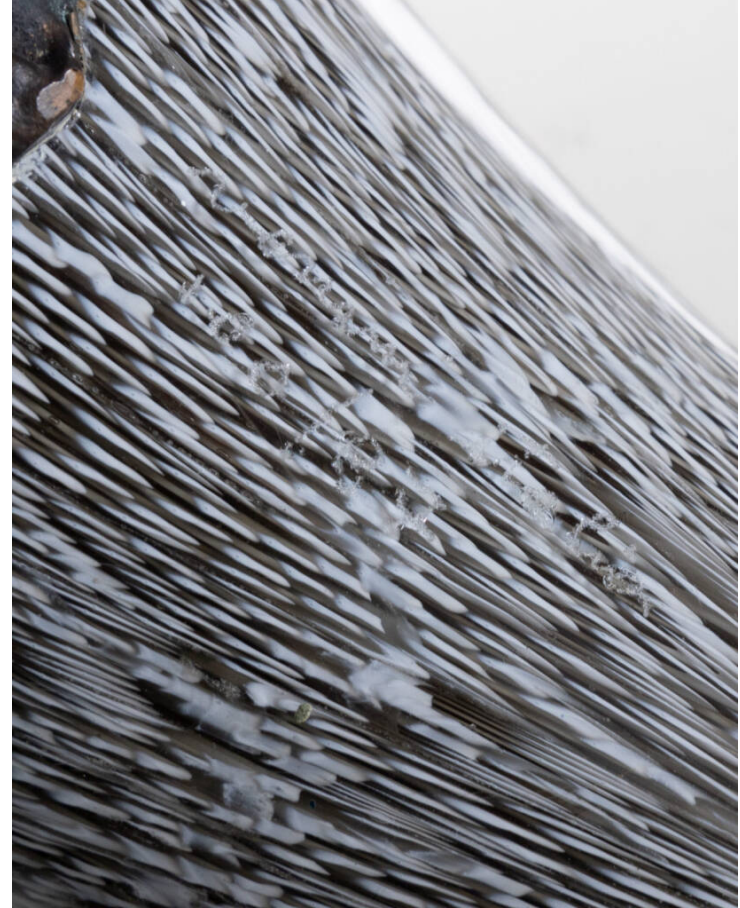
unforget. XX<sup>th</sup> century  
decorative  
arts



unforget. XX<sup>th</sup> century  
decorative  
arts

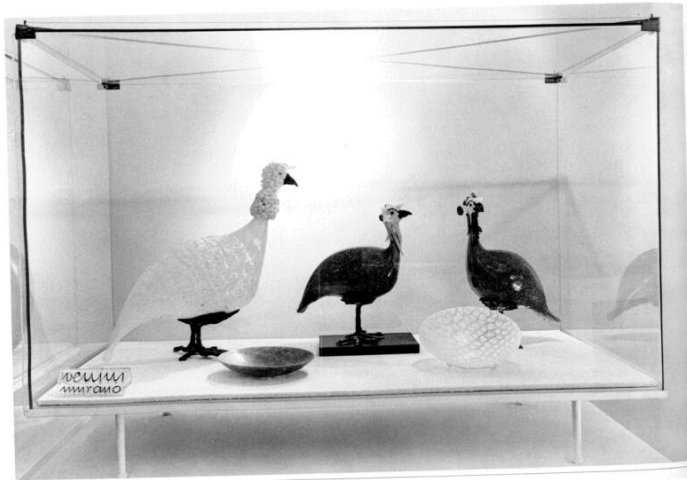


unforget. XX<sup>th</sup> century  
decorative  
arts



# unforget. XX<sup>th</sup> century decorative arts

BESTUARY 1984



11042  
412.1

Guinea fowl in murrine lattimo and topso puzurini glass. Head in lattimo glass with details in red and black glass. Beak in black glass. Neck in indigo and black glass with ribbing. Claws in bronze using the *cire perdue* technique. Two examples of this model, one with neck in indigo glass and one with neck in pezzolo glass, were exhibited at the Venice Biennale in 1964. In the Venini Catalogue of 1982 the model was proposed in two colour variants: A. lattimo murrine and pezzolo neck; B. topso murrine and indigo neck (no. 410.01 h 28 cm, w. 42 cm). 1963-64. 32 cm high; 31 cm wide venini T.Z. 88 point engraved Private collection

Exhibitions  
1964, Venice, 32nd Biennale

T. Zuccheri, study for the body of the guinea fowl, 1963-64, AZ



T. Zuccheri, Turkey, Guinea fowl and guinea in glass with murrine of the 32nd Biennale of Venice, 1964  
T. Zuccheri, study for heads of Turkey and guinea fowl, undated, AZ  
T. Zuccheri, Guinea fowl, 1963-64



unforget.

XX<sup>th</sup> century  
decorative  
arts

